

# Risques professionnels en Midi-Pyrénées

## Statistiques départementales

# 2021

CHIFFRES MIDI-PYRÉNÉES



**113 298**  
établissements



**874 513**  
salariés



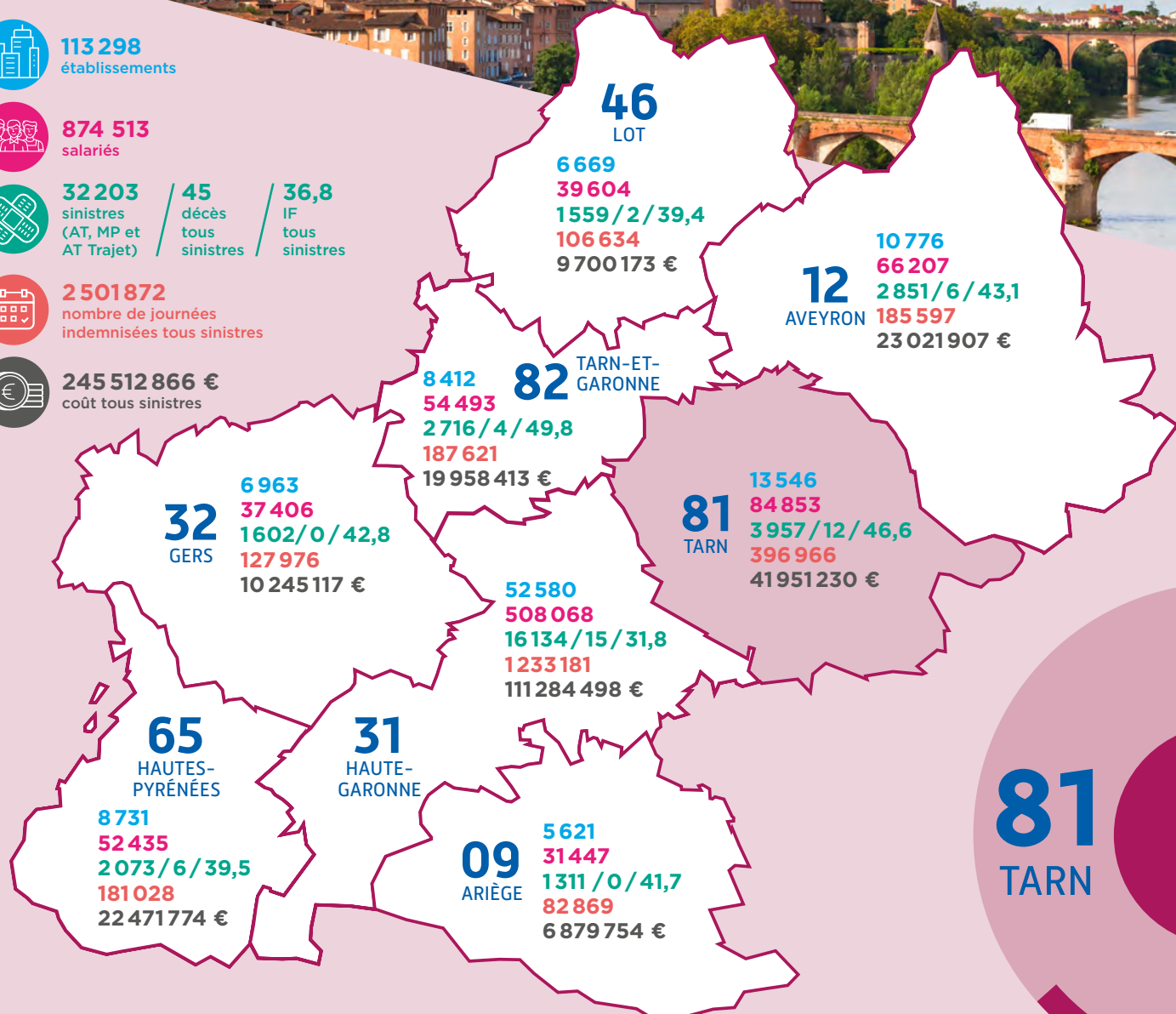
**32 203** sinistres  
(AT, MP et AT Trajet) / **45** décès  
tous sinistres / **36,8**  
IF tous sinistres



**2 501 872**  
nombre de journées  
indemnisées tous sinistres



**245 512 866 €**  
coût tous sinistres



La pandémie de Covid-19 ayant fortement impacté à la baisse le nombre de sinistres en 2020 en mettant à l'arrêt un nombre important d'activités économiques, les données 2021 sont en conséquence comparées à celle de 2019.



**l'Assurance  
Maladie**  
RISQUES PROFESSIONNELS

VOTRE INTERLOCUTEUR EN RÉGION

**Carsat** Retraite & Santé  
au travail  
Midi-Pyrénées

# Principaux indicateurs de sinistralité

## ACCIDENTS DU TRAVAIL

Données régionales/nationales et départementales/régionales  
évolution 2019/2021



	% régional/national		% départemental/régional			
	RÉGIONALES		DÉPARTEMENTALES			
	2021	Évolution 2019/2021	2019	2020	2021	Évolution 2019/2021
Établissements	113 298	<b>6,6%</b>	12 710	13 072	13 546	<b>6,6%</b>
	4,6%		12,0%	12,0%	12,0%	
Salariés	874 513	<b>3,5%</b>	80 786	80 627	84 853	<b>5,0%</b>
	4,4%		9,6%	9,6%	9,7%	
Journées indemnisées	1 877 350	<b>7,7%</b>	259 747	264 439	298 644	<b>15,0%</b>
	3,9%		14,9%	15,1%	15,9%	
AT en 1 <sup>er</sup> versement (IJ ou IP)	27 353	<b>-5,1%</b>	3 551	2 983	3 418	<b>-3,7%</b>
	4,5%		12,3%	12,2%	12,5%	
AT en 1 <sup>er</sup> versement avec ≥ 4 jours d'arrêt	21 751	<b>-3,6%</b>	2 891	2 335	2 805	<b>-3,0%</b>
	3,9%		12,8%	12,6%	12,9%	
Nouvelles IPP (Taux < 10%)	1 481	<b>7,6%</b>	184	172	160	<b>-13,0%</b>
	4,2%		13,1%	14,8%	14,8%	
Nouvelles IP (Taux ≥ 10 %)	419	<b>-4,3%</b>	64	58	77	<b>20,3%</b>
	3,6%		14,6%	18,2%	19,4%	
Décès	22	<b>-33,3%</b>	6	4	8	<b>33,3%</b>
	3,4%		18,2%	16,7%	36,4%	
Coût des AT	159 034 779 €	<b>0,7%</b>	25 170 937 €	23 083 067 €	28 653 765 €	<b>13,8%</b>
	nc		15,9%	15,7%	15,7%	
IF	31,3	<b>-8,3%</b>	44,0	37,0	40,3	<b>-8,4%</b>
TG	1,34	<b>7,5%</b>	1,93	2,10	2,17	<b>12,2%</b>

**ACCIDENTS DU TRAVAIL LES CODES APE (effectif supérieur à 100)  
DONT LE COÛT DE LA SINISTRALITÉ EST LE PLUS ÉLEVÉ DANS LE TARN**

CODE APE	LIBELLE CODE APE	COÛT	IF	ÉTABLISSEMENTS CONCERNÉS
9312Z	Activités de clubs de sports	1 737 207 €	243,4	275
7820Z	Activités des agences de travail temporaire	1 369 146 €	82,2	131
8411Z	Administration publique générale	1 028 493 €	21,1	330
4673A	Commerce de gros (commerce interentreprises) de bois et de matériaux de construction	1 011 506 €	59,3	92
8710A	Hébergement médicalisé pour personnes âgées	986 783 €	72,4	48
8610Z	Activités hospitalières	929 099 €	31,8	14
4941A	Transports routiers de fret interurbains	915 258 €	50,0	57
4399C	Travaux de maçonnerie générale et gros œuvre de bâtiment	827 061 €	85,7	356
2221Z	Fabrication de plaques, feuilles, tubes et profilés en matières plastiques	739 748 €	44,5	5
4312A	Travaux de terrassement courants et travaux préparatoires	735 344 €	86,9	112

# Principaux indicateurs de sinistralité MALADIES PROFESSIONNELLES

81  
TARN

Données régionales/nationales et départementales/régionales  
évolution 2019/2021



	% régional/national		% départemental/régional			
	RÉGIONALES		DÉPARTEMENTALES			
	2021	Évolution 2019/2021	2019	2020	2021	Évolution 2019/2021
Établissements	113 298	<b>6,6%</b>	12 710	13 072	13 546	<b>6,6%</b>
	4,6%		12,0%	12,0%	12,0%	
Salariés	874 513	<b>3,5%</b>	80 786	80 627	84 853	<b>5,0%</b>
	4,4%		9,6%	9,6%	9,7%	
Journées indemnisées	367 061	<b>10,2%</b>	53 768	55 189	67 133	<b>24,9%</b>
	2,7%		16,1%	16,3%	18,3%	
MP en 1 <sup>er</sup> versement (IJ ou IP)	1 353	<b>-11,7%</b>	187	187	207	<b>10,7%</b>
	3,1%		12,2%	15,3%	15,3%	
MP en en 1 <sup>er</sup> versement avec ≥ 4 jours d'arrêt	301	<b>-13,0%</b>	38	29	39	<b>2,6%</b>
	nc		11,0%	14,6%	13,0%	
Nouvelles IPP (Taux < 10%)	788	<b>18,0%</b>	77	95	80	<b>3,9%</b>
	3,4%		11,4%	16,9%	14,5%	
Nouvelles IP (Taux ≥ 10 %)	243	<b>5,7%</b>	31	38	62	<b>100%</b>
	2,7%		13,5%	20,1%	26,4%	
Décès	8	<b>60%</b>	0	0	1	sans objet
	5,6%		0%	0%	12,5%	
Coût des MP	54 774 463 €	<b>17,3%</b>	5 739 136 €	8 995 484 €	9 729 222 €	<b>69,5%</b>
	nc		12,3%	18,6%	18,6%	
IF	1,5	<b>-14,7%</b>	2,3	2,3	2,4	<b>5,4%</b>
TG	0,26	<b>10,0%</b>	0,40	0,44	0,49	<b>21,9%</b>

**MALADIES PROFESSIONNELLES LES CODES APE (effectif supérieur à 100)  
DONT LE COÛT DE LA SINISTRALITÉ EST LE PLUS ÉLEVÉ DANS LE TARN**

CODE APE	LIBELLE CODE APE	COÛT	IF	ÉTABLISSEMENTS CONCERNÉS
2370Z	Taille, façonnage et finissage de pierres	711 595 €	11,9	106
8710A	Hébergement médicalisé pour personnes âgées	414 991 €	7,8	48
1011Z	Transformation et conservation de la viande de boucherie	369 464 €	7,1	17
4711F	Hypermarchés	357 249 €	6,4	15
4711D	Supermarchés	274 053 €	4,4	65
8610Z	Activités hospitalières	263 865 €	1,8	14
4673A	Commerce de gros (commerce interentreprises) de bois et de matériaux de construction	254 142 €	6,4	92
5310Z	Activités de poste dans le cadre d'une obligation de service universel	208 416 €	5,2	25
4211Z	Construction de routes et autoroutes	148 101 €	11,0	26
4399C	Travaux de maçonnerie générale et gros œuvre de bâtiment	147 867 €	2,9	356

# Principaux indicateurs de sinistralité

## ACCIDENTS DE TRAJET

Données régionales/nationales et départementales/régionales  
évolution 2019/2021



	% régional/national		% départemental/régional			
	RÉGIONALES		DÉPARTEMENTALES			
	2021	Évolution 2019/2021	2019	2020	2021	Évolution 2019/2021
Établissements	113 298	<b>6,6%</b>	12 710	13 072	13 546	<b>6,6%</b>
	4,6%		12,0%	12,0%	12,0%	
Salariés	874 513	<b>3,5%</b>	80 786	80 627	84 853	<b>5,0%</b>
	4,4%		9,6%	9,6%	9,7%	
Journées indemnisées	257 461	<b>6,8%</b>	24 843	25 552	31 189	<b>25,5%</b>
	3,5%		10,3%	10,8%	12,1%	
AT Trajet en 1 <sup>er</sup> versement (IJ ou IP)	3 497	<b>-12,5%</b>	325	278	332	<b>2,2%</b>
	3,9%		8,1%	8,8%	13,1%	
AT Trajet en 1 <sup>er</sup> versement avec ≥ 4 jours d'arrêt	2 528	<b>-8,7%</b>	235	195	237	<b>0,9%</b>
	3,3%		8,5%	9,2%	9,4%	
Nouvelles IPP (Taux < 10%)	249	<b>-18,1%</b>	27	25	15	<b>-44,4%</b>
	3,9%		8,5%	11,0%	8,0%	
Nouvelles IP (Taux ≥ 10 %)	76	<b>-18,3%</b>	10	9	4	<b>-60%</b>
	3,5%		10,8%	14,8%	6,6%	
Décès	15	<b>0%</b>	1	1	3	<b>200%</b>
	6,3%		6,7%	7,1%	20%	
Coût des AT trajet	30 029 058 €	<b>-3,8%</b>	2 371 592 €	2 158 396 €	3 568 243 €	<b>50,5%</b>
	nc		7,6%	7,4%	7,4%	
IF	4,0	<b>-15,4%</b>	4,0	3,4	3,9	<b>-2,7%</b>
TG	0,18	<b>6,6%</b>	0,18	0,20	0,23	<b>22,6%</b>

**ACCIDENTS DE TRAJET LES CODES APE (effectif supérieur à 100)  
DONT LE COÛT DE LA SINISTRALITÉ EST LE PLUS ÉLEVÉ DANS LE TARN**

CODE APE	LIBELLE CODE APE	COÛT	IF	ETS CONCERNÉS
7820Z	Activités des agences de travail temporaire	734 547 €	7,3	131
8710A	Hébergement médicalisé pour personnes âgées	99 951 €	12,5	48
8730A	Hébergement social pour personnes âgées	65 244 €	11,2	12
4520A	Entretien et réparation de véhicules automobiles légers	51 466 €	4,7	284
8411Z	Administration publique générale	46 733 €	3,4	330
8810A	Aide à domicile	38 615 €	6,3	47
5610A	Restauration traditionnelle	35 320 €	7,0	368
8121Z	Nettoyage courant des bâtiments	30 831 €	9,5	51
4941B	Transports routiers de fret de proximité	30 424 €	4,5	65
4212Z	Construction de voies ferrées de surface et souterraines	30 242 €	21,4	3

### GLOSSAIRE

**APE** : activité principale exercée

**AT** : accident du travail  
**AT Trajet** : accident de trajet

**MP** : maladie professionnelle

**IF** : indice de fréquence (nombre de sinistres avec arrêt rapporté à 1000 salariés)

**IJ** : indemnité journalière

**IP** : incapacité permanente

**IPP** : incapacité permanente partielle

**TG** : taux de gravité (nombre de jours perdus pour 1000 heures travaillées)

**nc** : non communiqué (non disponible)