

Risques professionnels en Midi-Pyrénées

Statistiques départementales

2021

CHIFFRES MIDI-PYRÉNÉES



113 298
établissements



874 513
salariés



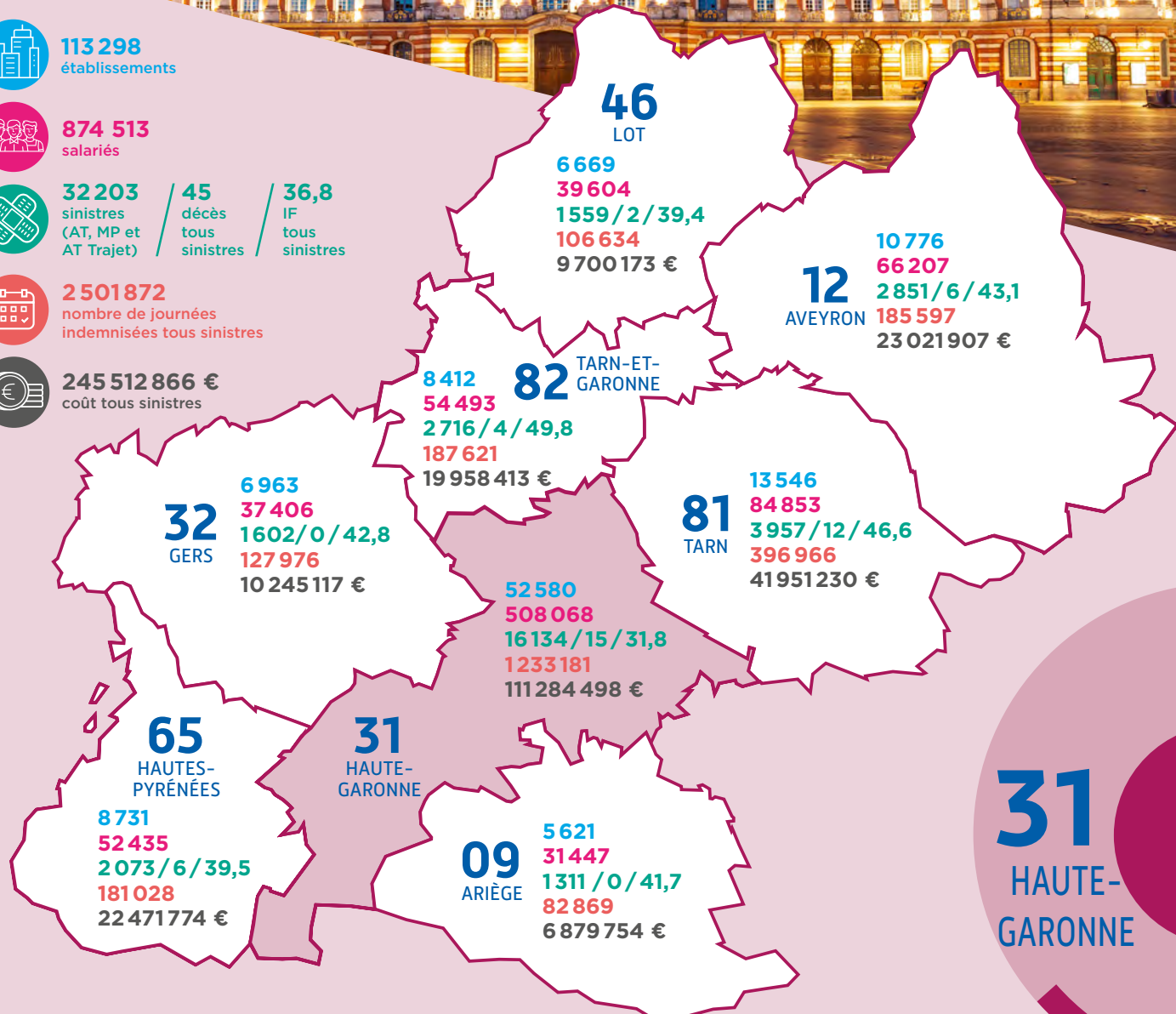
32 203 sinistres (AT, MP et AT Trajet) / **45** décès tous sinistres / **36,8** IF tous sinistres



2 501 872
nombre de journées indemnisées tous sinistres



245 512 866 €
coût tous sinistres



31
HAUTE-GARONNE

La pandémie de Covid-19 ayant fortement impacté à la baisse le nombre de sinistres en 2020 en mettant à l'arrêt un nombre important d'activités économiques, les données 2021 sont en conséquence comparées à celle de 2019.



**l'Assurance
Maladie**
RISQUES PROFESSIONNELS

VOTRE INTERLOCUTEUR EN RÉGION

Carsat Retraite & Santé au travail
Midi-Pyrénées

Principaux indicateurs de sinistralité ACCIDENTS DU TRAVAIL

Données régionales/nationales et départementales/régionales
évolution 2019/2021



	% régional/national		% départemental/régional			
	RÉGIONALES		DÉPARTEMENTALES			
	2021	Évolution 2019/2021	2019	2020	2021	Évolution 2019/2021
Établissements	113 298	6,6%	48 876	50 403	52 580	7,6%
	4,6%		46,0%	46,2%	46,4%	
Salariés	874 513	3,5%	490 402	487 180	508 068	3,6%
	4,4%		58,0%	58,2%	58,1%	
Journées indemnisées	1 877 350	7,7%	850 070	866 899	920 091	8,2%
	3,9%		48,8%	49,4%	49,0%	
AT en 1 ^{er} versement (IJ ou IP)	27 353	-5,1%	14 663	12 286	13 445	-8,3%
	4,5%		50,9%	50,3%	49,2%	
AT en 1 ^{er} versement avec ≥ 4 jours d'arrêt	21 751	-3,6%	11 205	8 980	10 586	-5,5%
	3,9%		49,7%	48,6%	48,7%	
Nouvelles IPP (Taux < 10%)	1 481	7,6%	594	427	593	-0,2%
	4,2%		43,2%	37,5%	40,0%	
Nouvelles IP (Taux ≥ 10 %)	419	-4,3%	173	96	142	-17,9%
	3,6%		39,5%	30,1%	33,9%	
Décès	22	-33,3%	12	11	7	-41,7%
	3,4%		36,4%	45,8%	31,8%	
Coût des AT	159 034 779 €	0,7%	72 865 671 €	66 988 196 €	74 289 373 €	2,0%
	nc		46,1%	45,6%	46,7%	
IF	31,3	-8,3%	29,9	25,2	26,5	-11,5%
TG	1,34	7,5%	1,04	1,15	1,13	8,4%

**ACCIDENTS DU TRAVAIL LES CODES APE (effectif supérieur à 100)
DONT LE COÛT DE LA SINISTRALITÉ EST LE PLUS ÉLEVÉ EN HAUTE-GARONNE**

CODE APE	LIBELLE CODE APE	COÛT	IF	ÉTABLISSEMENTS CONCERNÉS
7820Z	Activités des agences de travail temporaire	5 322 700 €	59,3	601
4941A	Transports routiers de fret interurbains	3 246 845 €	74,4	229
4399C	Travaux de maçonnerie générale et gros œuvre de bâtiment	2 777 688 €	62,0	1 284
4941B	Transports routiers de fret de proximité	2 668 478 €	83,8	362
8121Z	Nettoyage courant des bâtiments	2 216 521 €	52,8	408
8610Z	Activités hospitalières	2 088 018 €	29,3	65
4931Z	Transports urbains et suburbains de voyageurs	1 849 833 €	66,3	16
8710A	Hébergement médicalisé pour personnes âgées	1 805 679 €	102,0	108
3030Z	Construction aéronautique et spatiale	1 612 251 €	7,4	46
9312Z	Activités de clubs de sports	1 596 423 €	149,7	786

Principaux indicateurs de sinistralité MALADIES PROFESSIONNELLES

31
HAUTE-
GARONNE

Données régionales/nationales et départementales/régionales
évolution 2019/2021



	% régional/national		% départemental/régional			
	RÉGIONALES		DÉPARTEMENTALES			
	2021	Évolution 2019/2021	2019	2020	2021	Évolution 2019/2021
Établissements	113 298	6,6%	48 876	50 403	52 580	7,6%
	4,6%		46,0%	46,2%	46,4%	
Salariés	874 513	3,5%	490 402	487 180	508 068	3,6%
	4,4%		58,0%	58,2%	58,1%	
Journées indemnisées	367 061	10,2%	135 981	136 917	157 712	16,0%
	2,7%		40,8%	40,4%	43,0%	
MP en 1 ^{er} versement (IJ ou IP)	1 353	-11,7%	725	490	545	-24,8%
	3,1%		47,3%	40,0%	40,3%	
MP en en 1 ^{er} versement avec ≥ 4 jours d'arrêt	301	-13,0%	181	74	125	-30,9%
	nc		52,3%	37,4%	41,5%	
Nouvelles IPP (Taux < 10%)	788	18,0%	282	176	268	-5,0%
	3,4%		42,2%	31,5%	34,0%	
Nouvelles IP (Taux ≥ 10 %)	243	5,7%	64	49	63	-1,6%
	2,7%		27,8%	25,9%	25,9%	
Décès	8	60%	2	2	4	100%
	5,6%		40%	66,7%	50%	
Coût des MP	54 774 463 €	17,3%	16 292 015 €	17 037 708 €	21 638 468 €	32,8%
	nc		34,9%	35,1%	39,5%	
IF	1,5	-14,7%	1,5	1,0	1,1	-27,4%
TG	0,26	10,0%	0,17	0,18	0,19	16,1%

**MALADIES PROFESSIONNELLES LES CODES APE (effectif supérieur à 100)
DONT LE COÛT DE LA SINISTRALITÉ EST LE PLUS ÉLEVÉ EN HAUTE-GARONNE**

CODE APE	LIBELLE CODE APE	COÛT	IF	ÉTABLISSEMENTS CONCERNÉS
8610Z	Activités hospitalières	1 224 023 €	1,0	65
2223Z	Fabrication d'éléments en matières plastiques pour la construction	1 108 719 €	13,5	11
4221Z	Construction de réseaux pour fluides	903 787 €	4,6	36
4331Z	Travaux de plâtrerie	870 277 €	4,5	413
4520A	Entretien et réparation de véhicules automobiles légers	751 051 €	3,4	780
8121Z	Nettoyage courant des bâtiments	492 648 €	3,2	408
4399C	Travaux de maçonnerie générale et gros œuvre de bâtiment	491 004 €	2,8	1 284
8810A	Aide à domicile	434 376 €	6,1	230
7010Z	Activités des sièges sociaux	412 556 €	0,6	563
4213A	Construction d'ouvrages d'art	383 920 €	10,4	11

Principaux indicateurs de sinistralité ACCIDENTS DE TRAJET

Données régionales/nationales et départementales/régionales
évolution 2019/2021



	% régional/national		% départemental/régional			
	RÉGIONALES		DÉPARTEMENTALES			
	2021	Évolution 2019/2021	2019	2020	2021	Évolution 2019/2021
Établissements	113 298	6,6%	48 876	50 403	52 580	7,6%
	4,6%		46,0%	46,2%	46,4%	
Salariés	874 513	3,5%	490 402	487 180	508 068	3,6%
	4,4%		58,0%	58,2%	58,1%	
Journées indemnisées	257 461	6,8%	151 638	146 560	154 478	1,9%
	3,5%		62,9%	61,9%	60,0%	
AT Trajet en 1 ^{er} versement (IJ ou IP)	3 497	-12,5%	2 631	2 024	2 144	-18,5%
	3,9%		65,8%	64,4%	61,3%	
AT Trajet en 1 ^{er} versement avec ≥ 4 jours d'arrêt	2 528	-8,7%	1 798	1 329	1 569	-12,7%
	3,3%		64,9%	63,0%	62,1%	
Nouvelles IPP (Taux < 10%)	249	-18,1%	202	123	151	-25,2%
	3,9%		66,4%	57,7%	60,6%	
Nouvelles IP (Taux ≥ 10 %)	76	-18,3%	50	33	33	-34%
	3,5%		53,8%	54,1%	43,4%	
Décès	15	0%	7	10	4	-42,9%
	6,3%		46,7%	71,4%	26,7%	
Coût des AT trajet	30 029 058 €	-3,8%	18 980 320 €	18 692 562 €	15 356 657 €	-19,1%
	nc		60,8%	64,0%	51,1%	
IF	4,0	-15,4%	5,4	4,2	4,2	-21,3%
TG	0,18	6,6%	0,19	0,19	0,19	2,0%

**ACCIDENTS DE TRAJET LES CODES APE (effectif supérieur à 100)
DONT LE COÛT DE LA SINISTRALITÉ EST LE PLUS ÉLEVÉ EN HAUTE-GARONNE**

CODE APE	LIBELLE CODE APE	COÛT	IF	ETS CONCERNÉS
7820Z	Activités des agences de travail temporaire	1 701 173 €	6,4	601
4334Z	Travaux de peinture et vitrerie	715 639 €	5,1	524
5310Z	Activités de poste dans le cadre d'une obligation de service universel	672 938 €	7,0	96
4759A	Commerce de détail de meubles	611 371 €	3,4	179
4778A	Commerces de détail d'optique	579 067 €	4,3	295
3030Z	Construction aéronautique et spatiale	560 424 €	2,3	46
7112B	Ingénierie, études techniques	532 523 €	3,1	1 066
8610Z	Activités hospitalières	351 665 €	4,0	65
8121Z	Nettoyage courant des bâtiments	319 189 €	8,6	408
8411Z	Administration publique générale	318 994 €	2,6	679

GLOSSAIRE

APE : activité principale exercée

AT : accident du travail

AT Trajet : accident de trajet

MP : maladie professionnelle

IF : indice de fréquence (nombre de sinistres avec arrêt rapporté à 1000 salariés)

IJ : indemnité journalière

IP : incapacité permanente

IPP : incapacité permanente partielle

TG : taux de gravité (nombre de jours perdus pour 1000 heures travaillées)

nc : non communiqué (non disponible)