

Risques professionnels en Midi-Pyrénées

Statistiques départementales

2020

CHIFFRES MIDI-PYRÉNÉES



109 047
établissements



837 415
salariés



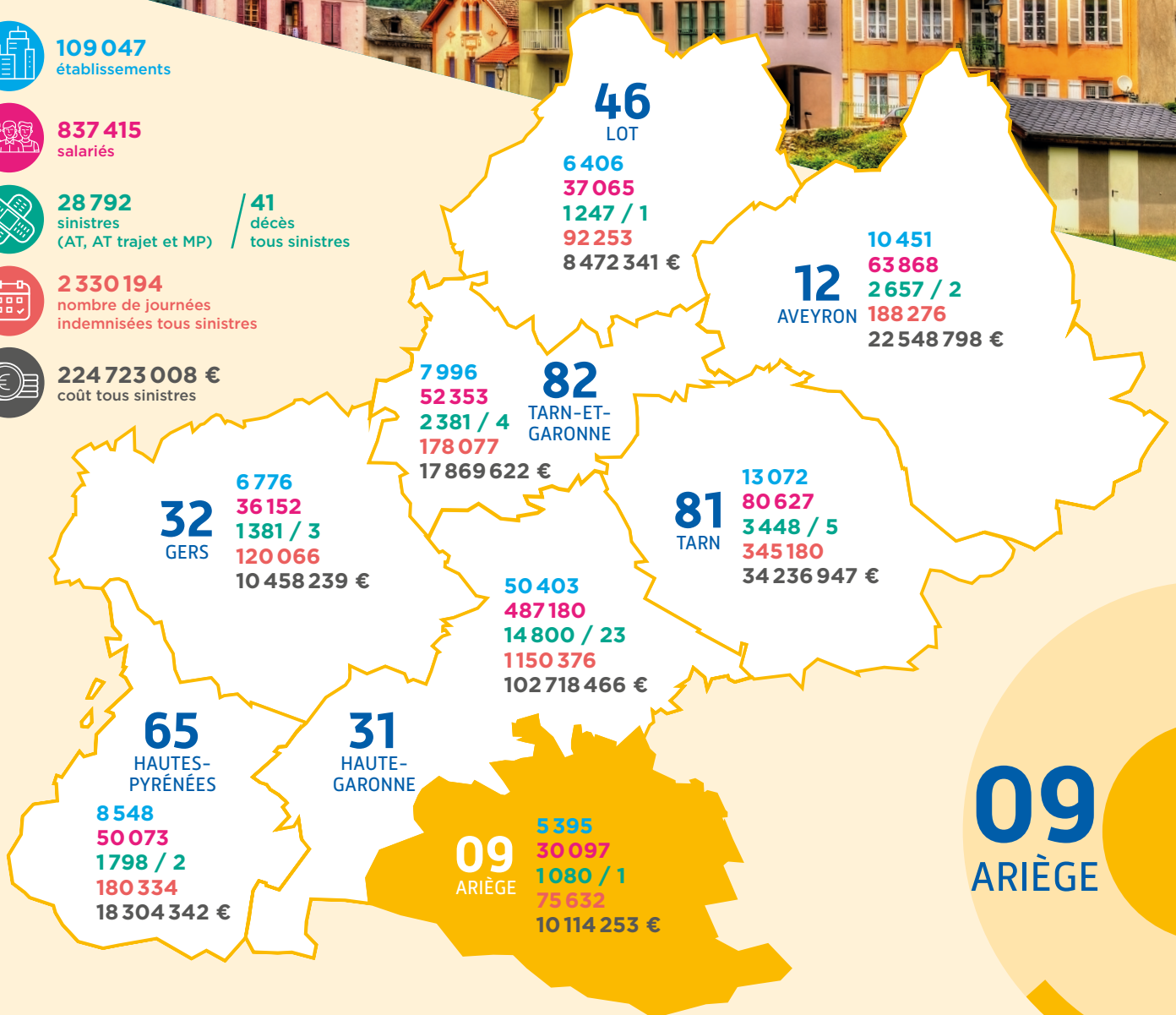
28 792
sinistres
(AT, AT trajet et MP) / **41**
décès
tous sinistres



2 330 194
nombre de journées
indemnisées tous sinistres



224 723 008 €
coût tous sinistres



09 ARIÈGE

Du fait du recours au chômage partiel durant la période Covid, les effectifs et les heures travaillées de l'année 2020 ne traduisent pas l'exposition au risque et les indicateurs de sinistralité sont inutilisables.



**l'Assurance
Maladie**
RISQUES PROFESSIONNELS

VOTRE INTERLOCUTEUR EN RÉGION

Carsat Retraite
& Santé
au travail
Midi-Pyrénées

Principaux indicateurs de sinistralité

ACCIDENTS DU TRAVAIL

Données régionales/nationales et départementales/régionales
évolution 2019/2020



	% régional/national		% départemental/régional			
	RÉGIONALES		DÉPARTEMENTALES			
	2020	Évolution 2019/2020	2018	2019	2020	Évolution 2019/2020
Établissements	109 047	2,6%	5 225	5 274	5 395	2,3%
	4,6%		5,0%	5,0%	4,9%	
Salariés	837 415	-0,9%	29 832	30 455	30 097	-1,2%
	nc		3,6%	3,6%	3,6%	
Journées indemnisées	1 754 851	0,7%	58 669	60 691	57 818	-4,7%
	3,8%		3,3%	3,5%	3,3%	
AT en 1 ^{er} versement (IJ ou IP)	24 424	-15,2%	1 145	1 106	949	-14,2%
	4,5%		3,9%	3,8%	3,9%	
AT en 1 ^{er} versement avec ≥ 4 jours d'arrêt	18 492	-18,0%	891	877	766	-12,7%
	3,8%		3,9%	3,9%	4,1%	
Nouvelles IPP (Taux < 10%)	1164	-17,4%	49	48	43	-10,4%
	4,3%		3,1%	3,4%	3,7%	
Nouvelles IP (Taux ≥ 10 %)	319	-27,2%	10	14	18	28,6%
	3,7%		2,3%	3,2%	5,6%	
Décès	24	-27,3%	1	1	0	-100%
	4,4%		3,7%	3,0%	0%	
Coût des AT	147 005 356 €	-6,9%	5 379 438 €	5 163 749 €	5 520 436 €	6,9%
	nc		3,2%	3,3%	3,8%	

**ACCIDENTS DU TRAVAIL LES CODES APE (effectif supérieur à 100)
DONT LE COÛT DE LA SINISTRALITÉ EST LE PLUS ÉLEVÉ EN ARIÈGE**

CODE APE	LIBELLÉ CODE APE	COÛT	AT EN 1 ^{ER} VERSEMENT (IJ OU IP)
4399C	Travaux de maçonnerie générale et gros œuvre de bâtiment	504 297 €	46
7820Z	Activités des agences de travail temporaire	240 040 €	49
8810A	Aide à domicile	238 244 €	53
4312A	Travaux de terrassement courants et travaux préparatoires	209 078 €	10
8710A	Hébergement médicalisé pour personnes âgées	138 512 €	52
2562B	Mécanique industrielle	136 519 €	12
4752B	Commerce de détail de quincaillerie, peintures et verres en grandes surfaces (400 m ² et plus)	128 960 €	11
4711D	Supermarchés	110 498 €	34
3832Z	Récupération de déchets triés	106 260 €	23
8710C	Hébergement médicalisé pour adultes handicapés et autre hébergement médicalisé	91 196 €	17

Principaux indicateurs de sinistralité MALADIES PROFESSIONNELLES

09
ARIÈGE

Données régionales/nationales et départementales/régionales
évolution 2019/2020



	% régional/national		% départemental/régional			
	RÉGIONALES		DÉPARTEMENTALES			
	2020	Évolution 2019/2020	2018	2019	2020	Évolution 2019/2020
Établissements	109 047	2,6%	5 225	5 274	5 395	2,3%
	4,6%		5,0%	5,0%	4,9%	
Salariés	837 415	-0,9%	29 832	30 455	30 097	-1,2%
	nc		3,6%	3,6%	3,6%	
Journées indemnisées	338 575	1,6%	9 989	13 113	12 417	-5,3%
	2,8%		3,4%	3,9%	3,7%	
MP en 1 ^{er} versement (IJ ou IP)	1 226	-20,0%	49	62	56	-9,7%
	3,2%		3,3%	4,0%	4,6%	
MP en en 1 ^{er} versement avec ≥ 4 jours d'arrêt	198	-42,8%	10	12	8	-33,3%
	nc		2,3%	3,5%	4,0%	
Nouvelles IPP (Taux < 10%)	562	-16,5%	35	31	31	0%
	3,1%		5,1%	4,6%	5,5%	
Nouvelles IP (Taux ≥ 10 %)	189	-17,8%	14	11	17	54,5%
	2,6%		7,2%	4,8%	9,0%	
Décès	3	-40,0%	0	1	0	-100%
	2,1%		0%	20,0%	0%	
Coût des MP	48 491 819 €	3,8%	2 639 068 €	2 858 006 €	3 060 993 €	7,1%
	nc		6,9%	6,1%	6,3%	

MALADIES PROFESSIONNELLES LES CODES APE (effectif supérieur à 100)
DONT LE COÛT DE LA SINISTRALITÉ EST LE PLUS ÉLEVÉ EN ARIÈGE

CODE APE	LIBELLÉ CODE APE	COÛT	MP EN 1 ^{ER} VERSEMENT (IJ OU IP)
4511Z	Commerce de voitures et de véhicules automobiles légers	690 519 €	5
2030Z	Fabrication de peintures, vernis, encres et mastics	127 389 €	4
4711D	Supermarchés	102 525 €	5
8810A	Aide à domicile	72 481 €	9
1320Z	Tissage	69 208 €	1
4752B	Commerce de détail de quincaillerie, peintures et verres en grandes surfaces (400 m ² et plus)	66 514 €	1
2562B	Mécanique industrielle	63 848 €	1
4771Z	Commerce de détail d'habillement en magasin spécialisé	56 504 €	1
5310Z	Activités de poste dans le cadre d'une obligation de service universel	54 587 €	1
8810C	Aide par le travail	48 247 €	1

Principaux indicateurs de sinistralité

ACCIDENTS DE TRAJET

Données régionales/nationales et départementales/régionales
évolution 2019/2020



	% régional/national		% départemental/régional			
	RÉGIONALES		DÉPARTEMENTALES			
	2020	Évolution 2019/2020	2018	2019	2020	Évolution 2019/2020
Établissements	109 047	2,6%	5 225	5 274	5 395	2,3%
	4,6%		5,0%	5,0%	4,9%	
Salariés	837 415	-0,9%	29 832	30 455	30 097	-1,2%
	nc		3,6%	3,6%	3,6%	
Journées indemnisées	236 768	-1,8%	5 335	5 641	5 397	-4,3%
	3,4%		2,2%	2,3%	2,3%	
AT Trajet en 1 ^{er} versement (IJ ou IP)	3 142	-21,4%	86	101	75	-25,7%
	4,0%		2,1%	2,5%	2,4%	
AT Trajet en 1 ^{er} versement avec ≥ 4 jours d'arrêt	2 110	-23,8%	57	68	55	-19,1%
	3,1%		2,0%	2,5%	2,6%	
Nouvelles IPP (Taux < 10%)	227	-28,8%	6	6	6	0%
	4,6%		2,1%	1,9%	2,6%	
Nouvelles IP (Taux ≥ 10 %)	61	-34,4%	0	3	3	0%
	3,7%		0%	3,2%	4,9%	
Décès	14	-6,7%	0	1	1	0%
	6,3%		0%	6,7%	7,1%	
Coût des AT trajet	29 225 833 €	-6,4%	333 944 €	1 050 611 €	1 532 824 €	45,9%
	nc		1,1%	3,4%	5,2%	

ACCIDENTS DE TRAJET LES CODES APE (effectif supérieur à 100) DONT LE COÛT DE LA SINISTRALITÉ EST LE PLUS ÉLEVÉ EN ARIÈGE

CODE APE	LIBELLÉ CODE APE	COÛT	AT trajet EN 1 ^{ER} VERSEMENT (IJ OU IP)
4120A	Construction de maisons individuelles	577 639 €	1
7820Z	Activités des agences de travail temporaire	110 249 €	8
8411Z	Administration publique générale	42 904 €	4
9499Z	Autres organisations fonctionnant par adhésion volontaire	34 503 €	1
2030Z	Fabrication de peintures, vernis, encres et mastics	28 303 €	3
4711F	Hypermarchés	15 504 €	5
1071C	Boulangerie et boulangerie-pâtisserie	14 366 €	1
6910Z	Activités juridiques	13 424 €	1
8810A	Aide à domicile	7 881 €	6
5520Z	Hébergement touristique et autre hébergement de courte durée	7 280 €	1

GLOSSAIRE

APE: activité principale exercée
AT: accident du travail
AT trajet: accident de trajet
MP: maladie professionnelle
IJ: indemnité journalière
IP: incapacité permanente
IPP: Incapacité permanente partielle
nc: données non disponibles