

semaine de l'emploi à la Sécu

**MARDI 3
OCTOBRE 2023**



LA JAVA
NIORT

15h-16h30 : Café des Pros

17h-19h30 : Afterwork candidats

DOSSIER DE PRESSE

OSS79
Mission Solidarité

Communiqué de presse

Niort, le 21 septembre 2023

Semaine de l'emploi à la Sécu : les organismes locaux s'associent pour vous présenter leurs métiers !

A l'occasion de la 1^{ère} édition de la Semaine de l'emploi à la Sécu, la Caf des Deux-Sèvres, la Carsat Centre Ouest, la Cpm des Deux-Sèvres, la MSA Poitou et l'Urssaf Poitou-Charentes vous proposent de découvrir « OSS 79 - Mission Solidarité »...

« OSS 79 - Mission Solidarité » est une manifestation inédite, organisée le 3 octobre à la Java, à Niort, pour permettre aux partenaires de l'emploi du territoire ainsi qu'aux candidats de découvrir l'univers de la Sécurité Sociale et d'en apprendre plus sur nos organismes, qui emploient plus de 600 salariés dans les Deux-Sèvres et recrutent chaque année une grande diversité de profils.

Au programme de cette journée, un *Café des pros* à destination des acteurs de l'emploi et de la formation des Deux-Sèvres pour mieux connaître nos métiers et développer des partenariats et un *Afterwork* ouvert à tous, grand public et candidats, pour découvrir nos missions et identifier des perspectives professionnelles à nos côtés.

Des stands permettront aux visiteurs de découvrir de manière ludique la large palette de domaines métiers proposés par la Sécurité Sociale : métiers de la gestion administrative et de la relation client, fonctions support, métiers du SI et de la Data, métiers du développement territorial, métiers du contrôle et métiers du management.

Rendez-vous le mardi 3 octobre dès 15h à la JAVA



365 avenue de la Rochelle
79000 NIORT



15h - 16h30 Café des pros
17h - 19h30 Afterwork candidats

CONTACT PRESSE

Fanny DURAND
06 09 92 97 04
fanny.durand@caf79.caf.fr
communication@caf79.caf.fr

semaine de l'emploi à la Sécu



DU 2 AU 6 OCTOBRE 2023

semaine de l'emploi à la Sécu

Pour célébrer ses 78 ans, la Sécurité sociale organise la première édition de la « **Semaine de l'emploi à la Sécu** ». Portes ouvertes, forums métiers, job dating, interventions ciblées, webinaires... près de 200 événements ouverts au grand public sont prévus partout en France. Nos organismes se préparent à vous accueillir et à échanger sur les offres de poste à saisir près de chez vous.

Angéline GODET - Directrice adjointe de la Caf des Deux-Sèvres

Charlotte RENON - Directrice adjointe de la Cnam des Deux-Sèvres

Frédérique ROUSSEAU - Gestionnaire RH de la MSA Poitou

Sandrine AGARD - Chargée d'études RH de l'Urssaf Poitou-Charentes



Notre mission : la solidarité,
devenez notre agent.

OSS79

Mission Solidarité

Café des pros

La Sécurité Sociale (ou « Sécu » pour les intimes) est, depuis sa création en 1945, fondée sur un principe de solidarité nationale : un système de répartition, où chacun contribue selon ses moyens, et reçoit selon ses besoins. Les actifs et les entreprises cotisent plus de 500 milliards d'euros par an, pour financer la protection de tous (rembourser les soins, verser les allocations familiales, ou payer les retraites...).

Ainsi, nous invitons nos partenaires, acteurs de l'emploi et de la formation sur le territoire, pour échanger sur nos missions, nos voies d'accès, la pluralité de nos métiers, nos initiatives envers les jeunes... Mais également sur nos démarches inspirantes, innovations en matière d'intégration et de qualité de vie et de conditions de travail.



Mardi 3 octobre
La Java
Avenue de La Rochelle à Niort
De 15h à 16h30



semaine
de l'emploi
à la
Sécu

MARDI 3
OCTOBRE 2023

15H-16H30 : Café des Pros

LA JAVA, NIORT

Pour découvrir les métiers et les organismes
de Sécurité Sociale



la sécurité
sociale



Notre mission : la solidarité,
devenez notre agent.

OSS79

Mission Solidarité

Afterwork

Nos organismes basés en Deux-Sèvres : Caf, Carsat, Cpam, Msa et Urssaf regroupent plus de 600 salariés. A la suite du Café des pros et dans le cadre de la semaine de l'emploi à la sécu, nous ouvrons nos portes au grand public pour découvrir nos organismes et nos métiers lors d'un Afterwork.

Des stands par domaine métiers permettront à chaque profil, qu'ils soient en recherche d'emploi, en formation ou en reconversion professionnelle, d'échanger directement avec des collaborateurs pour en savoir plus sur les métiers et le quotidien de la mission.



Mardi 3 octobre

La Java

Avenue de La Rochelle à Niort

A partir de 17h - Entrée libre



semaine
de l'emploi
à la Sécu

**MARDI 3
OCTOBRE 2023**

17h-19h30 : Afterwork candidats

 **LA JAVA, NIORT**

 Pour découvrir les métiers et les organismes
de Sécurité Sociale



**la sécurité
sociale**



A propos de la caisse d'Allocations familiales ?

La branche Famille constitue un des principaux acteurs de la politique familiale française. La Caf des Deux-Sèvres couvre près de 160 000 personnes, bénéficiant de prestations légales soit près d'un habitant sur deux en Deux-Sèvres.

Les missions prioritaires de la Caf :

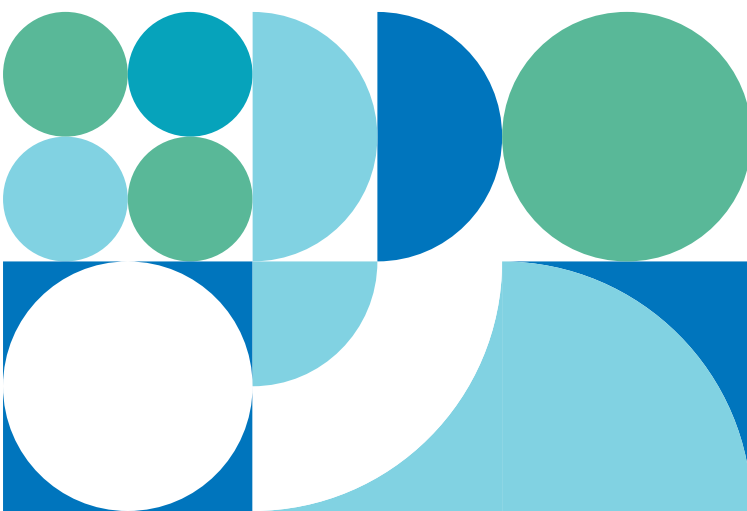
- Aider les familles à concilier vie familiale, vie professionnelle et vie sociale
- Soutenir la fonction parentale et faciliter les relations parents-enfants
- Accompagner les familles dans leurs relations avec l'environnement et le cadre de vie
- Créer des conditions favorables à l'autonomie, à l'insertion sociale et professionnelle des personnes et des familles

Pour remplir ces missions, elle s'appuie sur deux leviers

- Le versement de prestations financières aux familles (prestations familiales, aides au logement, prime d'activité, minima sociaux comme le revenu de solidarité active et l'allocation aux adultes handicapés) ;
- L'accompagnement des familles et la mise en place ou le cofinancement de différents services et équipements collectifs qui leur sont destinés (comme les crèches). Son objectif est de proposer une offre globale de services, au plus près des habitants, en luttant contre les inégalités territoriales et sociales.

La Caf des Deux-Sèvres c'est :

- 135 collaborateurs
- 13 recrutements en CDI en 2022 ainsi que des missions proposées en CDD et en service civique
- 94% des salariés fiers de travailler pour la branche Famille
- 30^{aine} de métiers différents
- 2 offres à pourvoir actuellement



A propos de la Carsat ?

La Caisse d'Assurance Retraite et de Santé au Travail Centre-Ouest est un organisme de Sécurité Sociale, en charge de trois grandes missions de service public au côté des actifs (salariés et indépendants), des retraités et des entreprises en Limousin/Poitou-Charentes :

- Préparer et payer la retraite par répartition,
- Aider et accompagner les assurés fragilisés par un problème de santé,
- Prévenir et tarifer les risques professionnels.

L'assurance retraite : Garantir, calculer et payer les retraites

Le département de l'Assurance Retraite de la CARSAT Centre-Ouest s'attache à calculer et payer la retraite par répartition pour les salariés du secteur privé et les travailleurs indépendants dès les premières activités professionnelles.

Le service social de l'assurance maladie

Le Service social de l'Assurance Maladie accompagne les assurés fragilisés par la maladie et dont l'activité risque d'être menacée en raison de leur état de santé.

Une action sociale pour aider à bien vieillir

Le Service de l'Action Sociale retraite décline la politique de prévention de la perte d'autonomie et apporte des aides financières individuelles et collectives afin d'améliorer la qualité de vie des personnes âgées.

La prévention et la tarification des risques professionnels

Les équipes de l'Assurance des Risques Professionnels interviennent au plus près des entreprises et des salariés pour les accompagner dans leurs démarches de prévention des risques professionnels et afin de calculer et notifier les taux de cotisations des accidents du travail et maladies professionnelles.



de couverture du territoire à moins de 30 minutes d'un point d'accueil

Engagée au coeur des territoires et afin de simplifier les démarches de ses publics pour leur apporter des conseils sur la retraite et une aide sur l'utilisation des services numériques, la CARSAT Centre-Ouest est présente au sein des établissements France services.



**l'Assurance
Maladie**

Agir ensemble, protéger chacun

Deux-Sèvres

A propos de l'Assurance maladie ?

La caisse d'assurance maladie des Deux-Sèvres joue un rôle majeur au service de la protection de la santé des habitants de son territoire en permettant à chacun de se faire soigner quel que soit le niveau de ressources, la situation ou l'état de santé. Elle garantit ainsi un accès universel aux droits et elle permet l'accès aux soins. Elle agit en lien étroit avec les acteurs locaux de la Sécurité sociale ainsi qu'avec de nombreux partenaires.

La Mission accompagnement santé (Misas) comme porte d'entrée du dispositif HELP

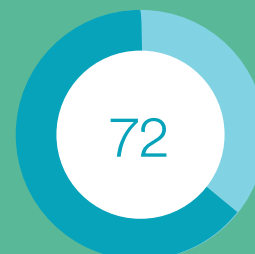
L'Assurance Maladie réalise un accompagnement à l'accès aux droits (Complémentaire santé solidaire...), aux prestations, aux soins, à l'action sanitaire et sociale selon les besoins identifiés par la Mission accompagnement santé. En cas de problématique sociale complexe ou de risque de désinsertion professionnelle, la Mission accompagnement santé peut orienter le travailleur indépendant vers le service social de l'Assurance Maladie qui pourra notamment l'accompagner sur la question de l'emploi et trouver des solutions adaptées avec des experts. S'agissant des prestations, il pourra s'agir notamment des remboursements de soins, des indemnités journalières, de la pension d'invalidité, etc.

Nos missions

- organiser l'affiliation des bénéficiaires, le remboursement des frais de santé et le versement des revenus de remplacement en portant une attention particulière aux plus fragiles ;
- mener des actions de prévention et développer des parcours d'accompagnement individualisé pour accompagner les assurés dans la préservation de leur santé ;
- réguler les dépenses et s'assurer de la qualité des soins en encourageant les bonnes pratiques, en favorisant la coordination des acteurs de santé et en luttant contre les abus et les fraudes.

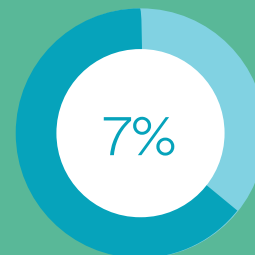
Nos valeurs

- universalité
- solidarité
- responsabilité
- innovation



**dossiers enregistrés
en Misas au titre de
l'Assurance Maladie**

entre 2022 et début 2023 dont 14
toujours en cours.



des aides financières délivrées au
titre de l'action sanitaire et sociale
concernent des travailleurs
indépendants, soit plus de 240
dossiers (frais de santé et aide à la
mutualisation).



santé
famille
retraite
services

L'essentiel & plus encore

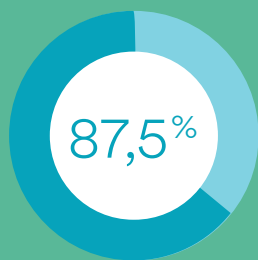
A propos de la MSA ?

La Mutualité sociale agricole (MSA) est le régime de protection sociale obligatoire des personnes salariées et non salariées des professions agricoles et de leur famille.

Dans une approche « guichet unique », la MSA gère l'ensemble des branches de la sécurité sociale : maladie, maternité, famille-logement, retraite, invalidité, accidents du travail et maladies professionnelles, mais également le recouvrement.

Sur poitou.msa.fr : un espace privé pour l'accès aux droits

- Mettre à jour vos données personnelles (adresse, coordonnées de contact, ...)
- Suivre vos demandes
- Faire des demandes ou des déclarations de prestations
- Obtenir une attestation
- Consulter vos paiements et vos documents
- Echanger avec la caisse : envoyer un message et des documents



des usagers sont satisfaits des services de la MSA

(enquête nationale de satisfaction 1^{er} trimestre 2023)

Une protection sociale globale

- L'assurance maladie (frais de santé, indemnités journalières)
- Les prestations sociales et familiales,
- L'assurance retraite
- Les accidents du travail et maladies professionnelles, invalidité.

Le recouvrement des cotisations

Recouvrement, non seulement, des cotisations et contributions sociales, mais également de l'assurance chômage et des cotisations conventionnelles pour de nombreux organismes. Accompagnement en cas de difficultés de paiement, recouvrement amiable et procédures judiciaires.

La santé et sécurité au travail

- Le suivi médical des salariés
- Le conseil et l'accompagnement en milieu de travail des salariés et des entreprises

L'accompagnement individuel ou collectif par l'Action Sanitaire et Sociale

- Attribuer des aides financières (secours et prêts) aux adhérents vulnérables et mettre en place des dispositifs spécifiques d'accompagnement
- Accompagner et soutenir les familles ou adhérents dont la situation sociale ou familiale est dégradée
- Prévenir la désinsertion sociale et professionnelle et aider au maintien dans l'emploi
- Ecouter, soutenir et orienter les actifs agricoles en situation de détresse (ex. aide au répit, mise en place des dispositifs d'écoute, de soutien)



A propos de l'Urssaf ?

L'Urssaf agit au service de la protection sociale des Français. Elle accompagne les employeurs et entrepreneurs dans le cadre d'une relation de service simple et personnalisée pour assurer chaque jour la collecte et la redistribution des cotisations et contributions sociales avec efficacité et équité.

Notre actualité

Pendant la crise sanitaire, l'Urssaf a mis en place des mesures d'accompagnement auprès des entreprises et des travailleurs indépendants, en permettant le report du paiement des cotisations sociales et en facilitant l'octroi de délais de paiement. Au 04 novembre 2022, il a été mis en place :

Pour les comptes employeurs du régime général : 14 507 plans d'apurement (échanciers de paiement) pour un enjeu financier de 145 736 000 euros.

Pour les Travailleurs Indépendants : 47 247 plans d'apurement, pour un enjeu financier de 288 262 000 euros.

Depuis juillet, l'Urssaf relance les employeurs et les travailleurs indépendants qui ne respectent pas les échéances de leur plan d'apurement ou qui présentent une dette sur leur compte.

À défaut de régularisation de leur situation, le processus de recouvrement reprend, tout d'abord de façon amiable.

Ainsi, actuellement, les avis amiables et les mises en demeure sont envoyées par nos services. Les employeurs et les travailleurs indépendants concernés peuvent toujours se rapprocher de l'Urssaf afin de bénéficier d'un échancier de paiement adapté, sous réserve, pour les employeurs, du paiement de leurs cotisations salariales.

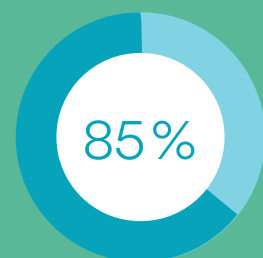
Elle permet à tous les assurés de bénéficier des prestations dont ils ont besoin : remboursement de soins médicaux, indemnités d'arrêt maladie ou de congé maternité, retraites, allocations familiales.

Nos missions

- accompagner les employeurs et entrepreneurs au bénéfice du développement économique et social ;
- assurer le financement de la protection sociale au quotidien ;
- garantir les droits sociaux et l'équité entre tous les acteurs économiques.

Nos valeurs

- responsabilité ;
- proactivité ;
- solidarité ;
- proximité.



des usagers sont satisfaits de l'accompagnement de l'Urssaf

(enquête de satisfaction 2021)



Nous contacter

CONTACT PRESSE

Fanny DURAND

06 09 92 97 04

fanny.durand@caf79.caf.fr

communication@caf79.caf.fr



LaSécuRecrute

À vous d'agir !

Un site pour retrouver l'ensemble des offres d'emploi et des informations sur les organismes de Sécurité Sociale.

Les offres en cours à la Caf :

- Conseiller technique enfance-jeunesse en CDI
- Travailleur social en CDD

Les offres en cours à l'Urssaf :

- Gestionnaires du recouvrement en CDI

Les offres à venir à la MSA :

- Techniciens administratifs en CDD
- Gestionnaires administratifs en CDD

[Consultez les autres offres d'emploi](#)

Retrouvez également nos organismes sur LinkedIn pour suivre nos actualités !